

# Hessentag Homberg/Efze Stadtplandienst

---

---

## **Einleitung**

---

Der Stadtplandienst und die Hessentagskarte 2008 der Stadt Homberg richtet sich an Besucher des Hessentages 2008 in Homberg, Besucher des Internetauftrittes der Stadt Homberg wie Bürger, Touristen, Investoren und Planer.

Darüber hinaus gewährt das Projekt Zugang zu wichtigen infrastrukturellen Daten, die im Rahmen der Planung und Organisation des Hessentages erforderlich sind.

### **Information zu den Karteninhalten:**

1. **Stadtkarte:**  
Die Stadtübersichtskarte besteht aus einem Übersichtsplan, der sich an bestehende Stadtpläne orientiert.
2. **Hessentagskarte:**  
Diese Karte wurde auf Grundlage der gemeinsamen Ausarbeitung des Hessentagsbüros und des Ing. Büros Unger erarbeitet und enthält Informationen zu Park- und Verkehrsflächen, wichtigen Standorten des Hessentages (Festzug, Veranstaltungsorte etc.) sowie weitere Daten. Hier kann nach einzelnen Themen gesucht werden oder aus der Karte weiter führende Informationen abrufen (wie Link auf einen Veranstaltungskalender etc.)
3. **Luftbilder:**  
Digitale Luftbilder des Hessischen Landesamtes für Bodenmanagement und Geoinformation sind optional zuschaltbar.

---

## **Inhalte und Bedienung**

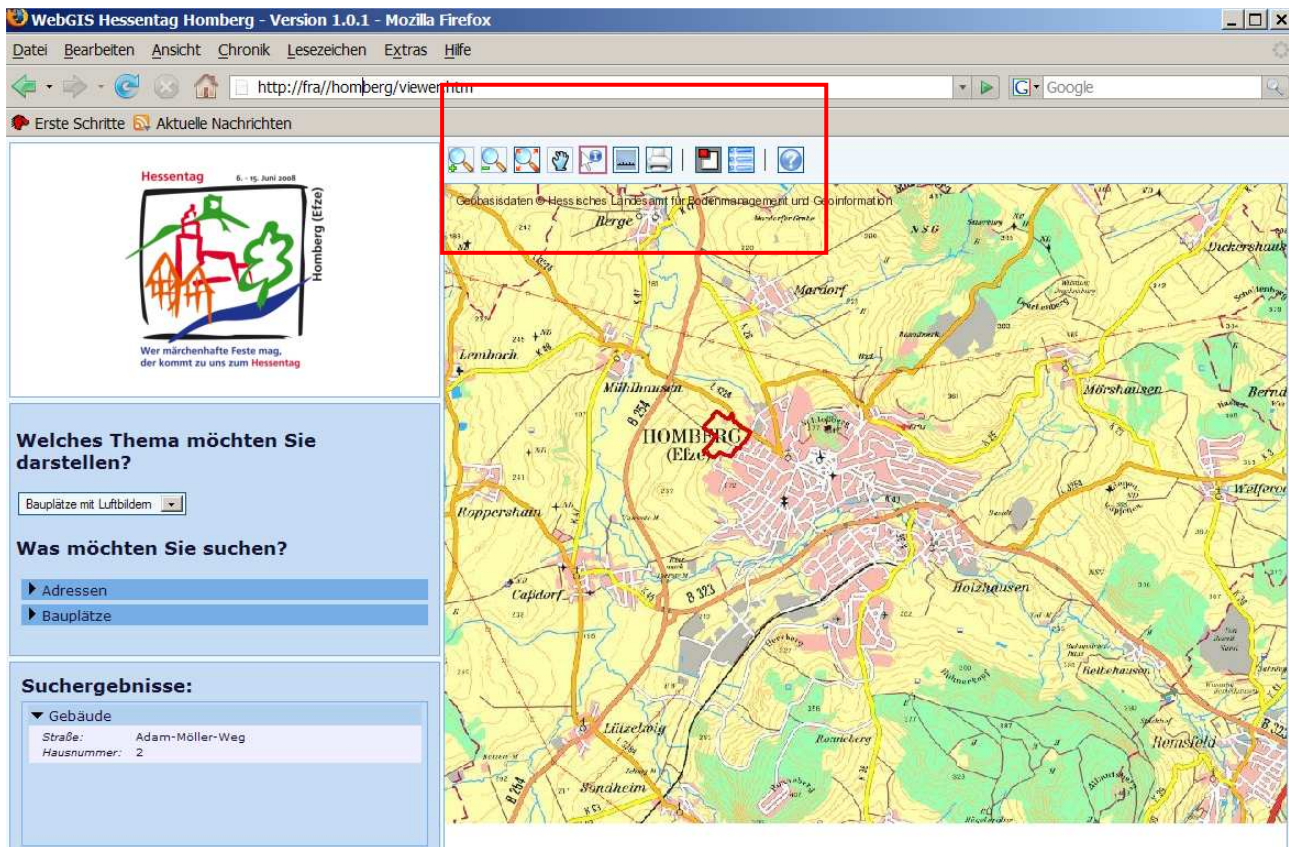
---

### **Funktionen:**

Grundsätzlich sind folgende Funktionen möglich:

1. Zoomen in die Karte, Verschieben des Kartenausschnittes
2. Suche nach Daten (z.B. Straße, Bebauungsplan, Informationen zum Hessentag)
3. Anzeige von Informationen aus der Karte heraus
4. Auswahl verschiedener Themenkarten (z.B. Hessentag, Stadtplan, Bauen in Homberg)
5. Anzeigen einer Legende
6. Anzeigen eines Übersichtsfensters
7. Ausdruck von Karten
8. Messen (Länge, Fläche (noch nicht verfügbar)).

## **Bedienung:**



Vergrößern mit Rahmen aufziehen.



Verkleinern mit reinklicken.



Zoom auf die Gesamtausdehnung des Kreisgebietes



Ausschnitt verschieben



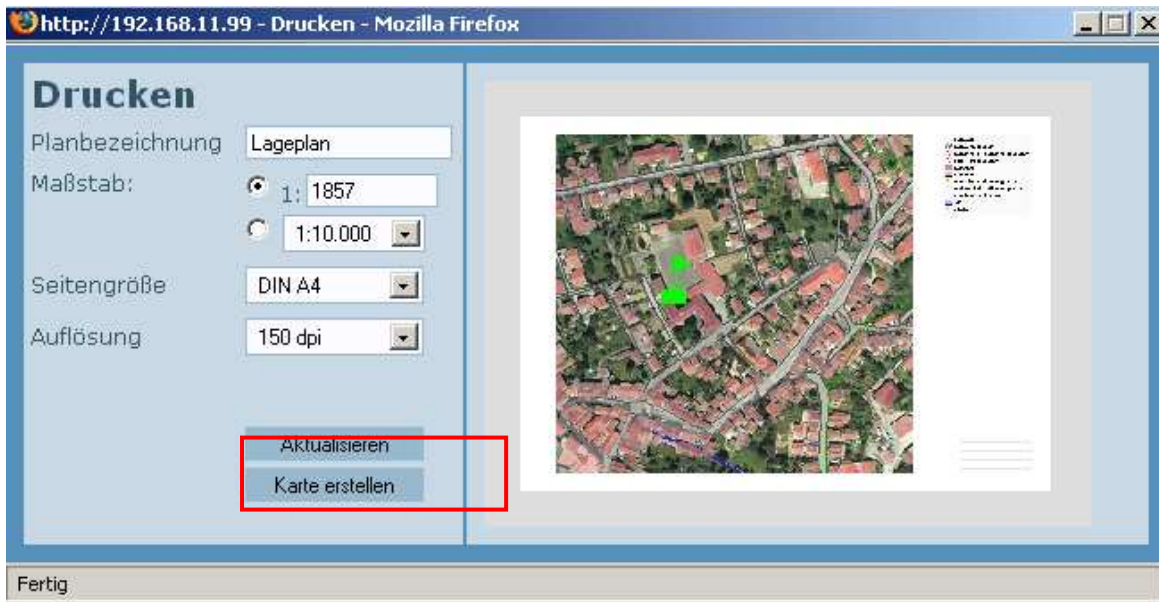
Informationen abrufen: Durch Klicken auf ein Objekt; es werden alle Objekte angezeigt, die an dieser Stelle liegen.



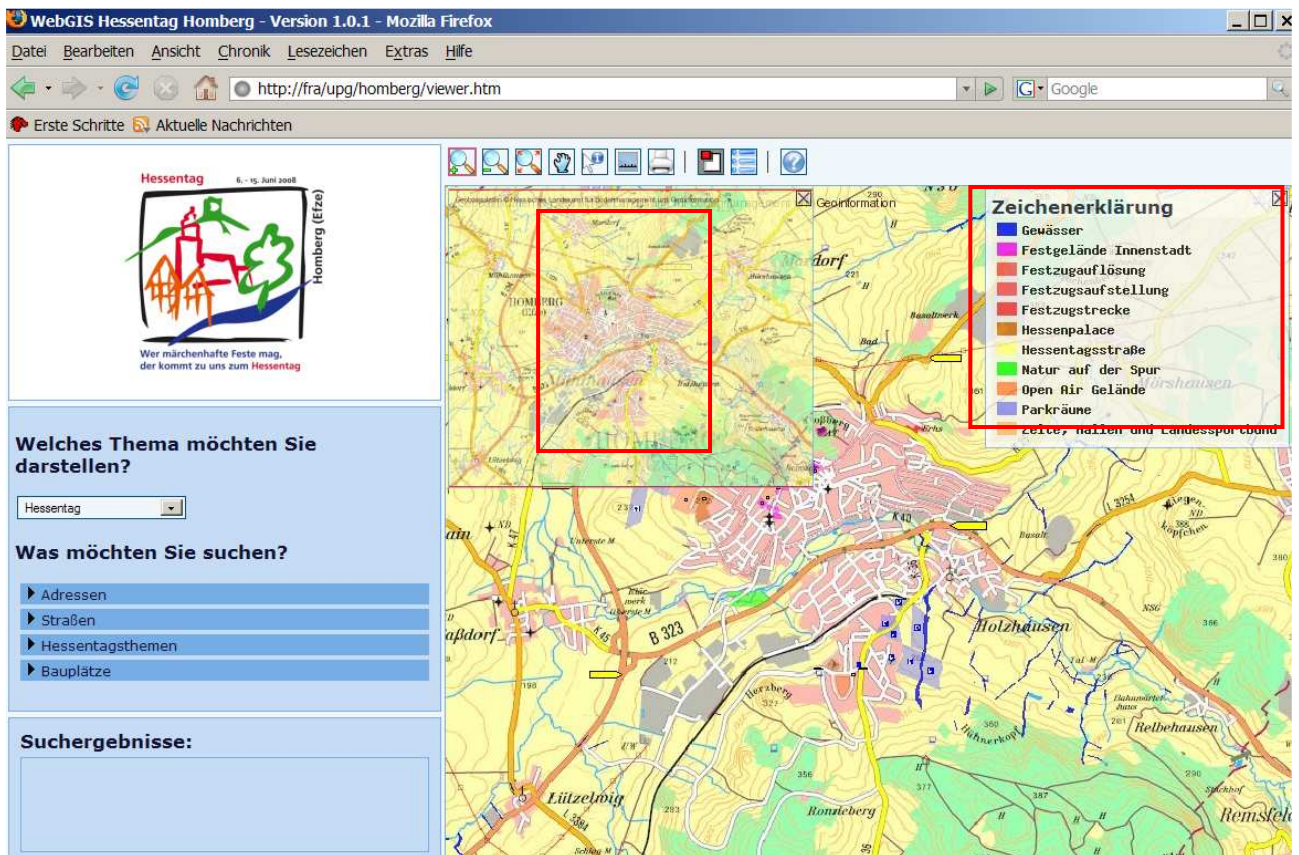
Messfunktion: Durch Klicken lassen sich Entfernungen mit mehreren Segmenten messen.



Druckfunktion: Karten lassen sich als pdf Dokument ausdrucken. Maßstab, Seitengröße und Seitenformat lassen sich frei wählen.



Legende und Übersichtsfenster: Lassen sich in die Karte ein- und ausblenden.



Aufruf der Hilfedatei (als pdf).

## Wechsel der Themeninhalte

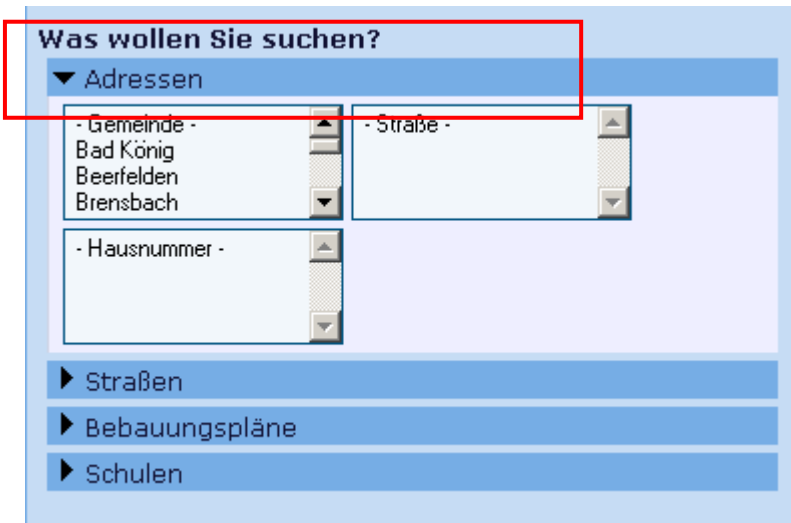
Es können verschiedene Karteninhalte und -Varianten ausgewählt werden. Je nach Kartenauswahl ändern sich die Inhalte und auch Ausdehnungen der Karte. Zum Beispiel ein Wechsel zwischen „**Hessentag 2008**“ und „**Bauen in Homberg**“

The screenshot shows the WebGIS Hessentag Homberg interface in Mozilla Firefox. The browser title is "WebGIS Hessentag Homberg - Version 1.0.1 - Mozilla Firefox". The address bar shows "http://fra/upg/homberg/viewer.htm". The interface includes a search menu on the left and an aerial map on the right. The search menu has a dropdown menu for "Welches Thema möchten Sie darstellen?" with "Hessentag mit Luftbildern" selected. Below it, "Was möchten Sie suchen?" has a list of categories: Adressen, Straßen, Hessentagsthemen, and Bauplatze. The "Hessentagsthemen" category is expanded, showing a list of themes: "- Thema -", "Festgelände Innenstadt", "Festzugauflösung", and "Festzugaufstellung". The map on the right shows an aerial view of Homberg with various colored overlays (purple, yellow, green) and numbered markers (1, 3, 4, 5, 6, 14, 16). A red box highlights the search menu.

This is a close-up of the search menu from the previous screenshot. It shows the "Welches Thema möchten Sie darstellen?" dropdown menu with "Hessentag mit Luftbildern" selected. Below it, the "Was möchten Sie suchen?" section has a list of categories: Adressen, Straßen, Hessentagsthemen, and Bauplatze. The "Hessentagsthemen" category is expanded, showing a list of themes: "- Thema -", "Festgelände Innenstadt", "Festzugauflösung", and "Festzugaufstellung". A red box highlights the search menu.

## Suchen

Es stehen verschiedene Suchen zur Option: Durch Klicken auf die Leiste öffnet sich die angewählte Suche. Die Suche wird durch anklicken der Strasse, Hausnummer (bei der Adresssuche) aktiviert.



Weitere Suchen stehen für Strassen, Bebauungspläne Hessentagsthemen, freie Bauplätze zur Verfügung.


---

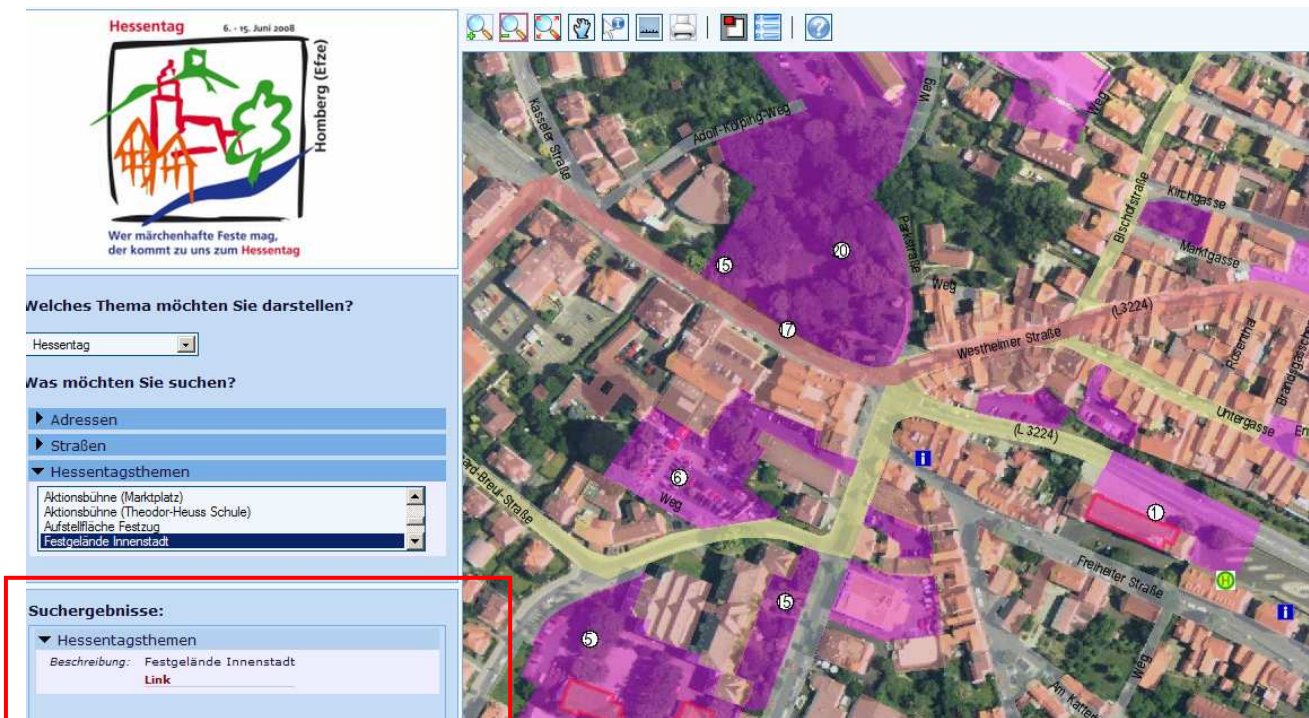
## MapTips/ Informationen anzeigen durch oder Suchen

---

Unabhängig von der ausgewählten Funktion werden Informationen zu Objekten, die sich im Bereich des Mauszeigers befinden, als Fahne in der Karte angezeigt (MapTips).



Werden Objekte gefunden oder durch die Informationsabfrage  angeklickt, erscheinen Informationen zu den gefundenen Objekten unter **Suchergebnisse:**



**Hessentag** 6. - 15. Juni 2008  
Homburg (Efze)

Wer märchenhafte Feste mag,  
der kommt zu uns zum **Hessentag**

Welches Thema möchten Sie darstellen?  
Hessentag

Was möchten Sie suchen?  
Adressen  
Straßen  
Hessentagsthemen  
Aktionsbühne (Marktplatz)  
Aktionsbühne (Theodor-Heuss Schule)  
Aufstellfläche Festzug  
Festgelände Innenstadt

**Suchergebnisse:**  
Hessentagsthemen  
Beschreibung: Festgelände Innenstadt  
[Link](#)

Die Suchergebnisse werden nach gefundenen Themengruppen sortiert angezeigt.

Für einzelne Karteninhalte können Verweise (links) auf andere Webseiten hinterlegt sein. Eine Anwendung hierfür ist beispielsweise der Verweis von Veranstaltungsorten auf den Kartenvorverkauf.